

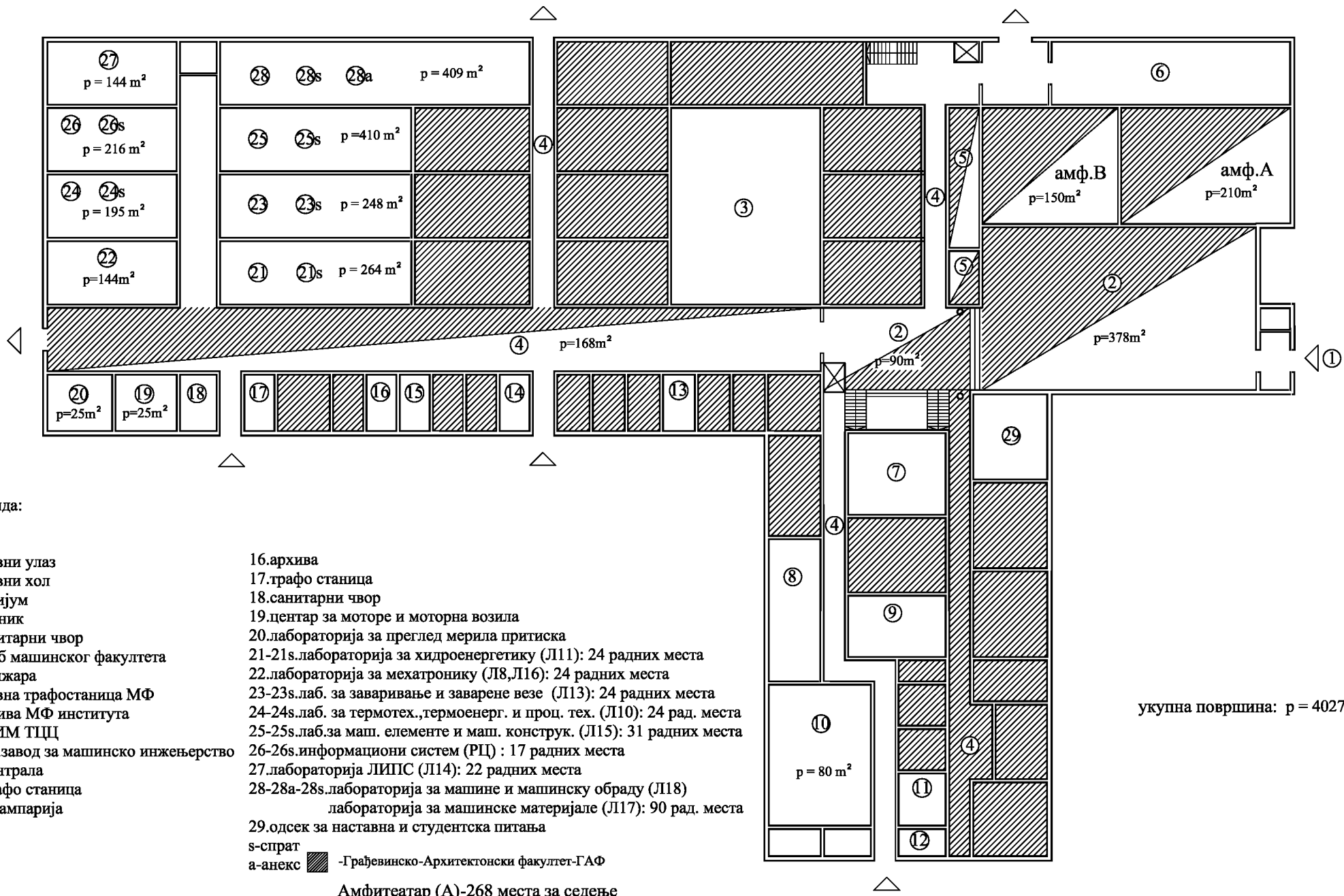
**Универзитет у Нишу  
Машински факултет у Нишу**



**Прилог 9.1а Шема просторија на МФН**



# Основа приземља машинског факултета



Легенда:

- 1.главни улаз
- 2.главни хол
- 3.атријум
- 4.ходник
- 5.санитарни чвор
- 6.клуб машинског факултета
- 7.књижара
- 8.главна графостаница МФ
- 9.архива МФ института
- 10.ЦИМ ТЦЦ
- 11-12.завод за машинско инжењерство
- 13.центра
- 14.графо станица
- 15.штампарија

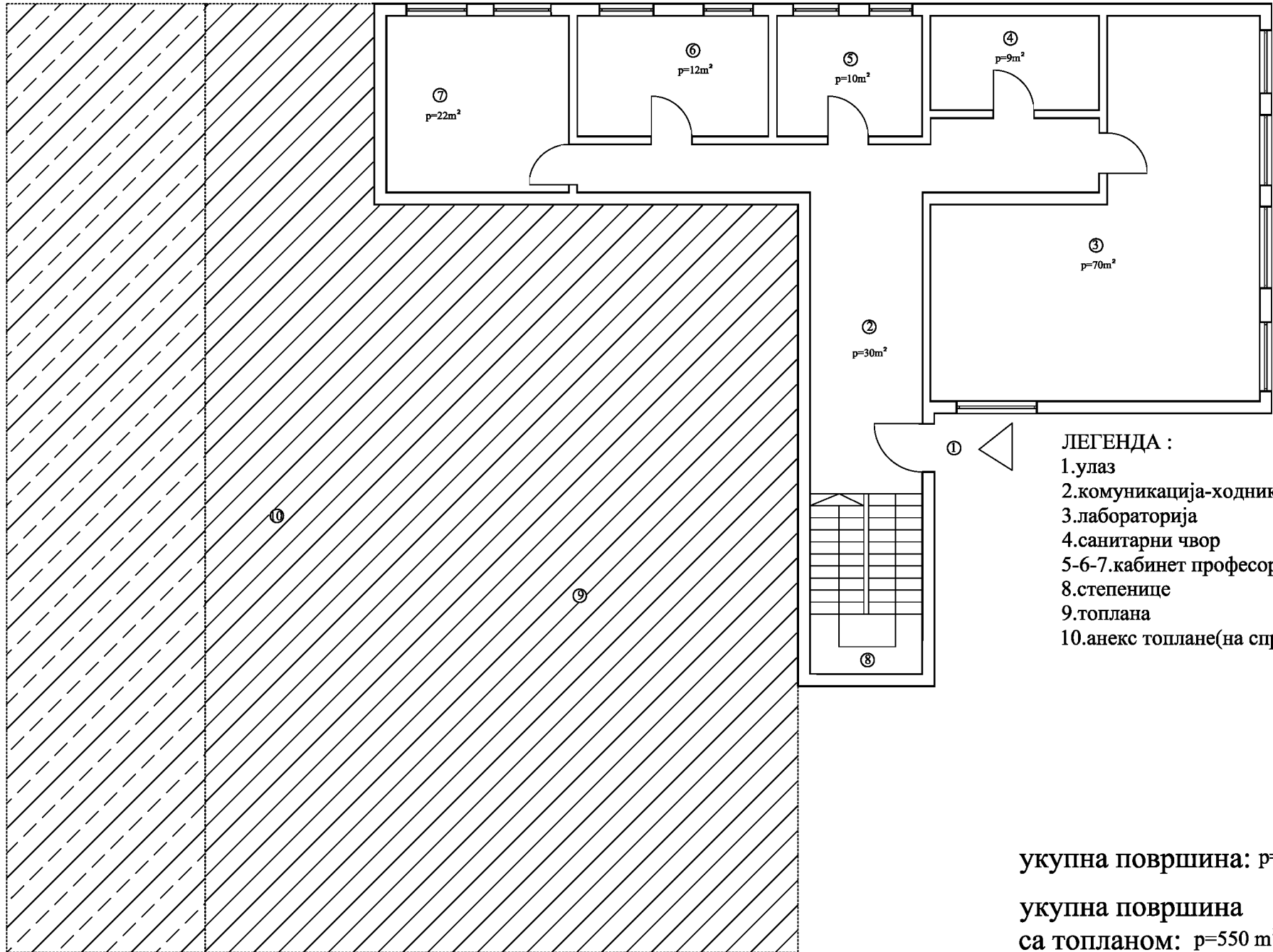
- 16.архива
- 17.графо станица
- 18.санитарни чвор
- 19.центар за моторе и моторна возила
- 20.лабораторија за преглед мерила притиска
- 21-21s.лабораторија за хидроенергетику (Л11): 24 радних места
- 22.лабораторија за мехатронику (Л8,Л16): 24 радних места
- 23-23s.лаб. за заваривање и заварене везе (Л13): 24 радних места
- 24-24s.лаб. за термотех.,термоенерг. и проц. тех. (Л10): 24 рад. места
- 25-25s.лаб.за маш. елементе и маш. конструк. (Л15): 31 радних места
- 26-26s.информациони систем (РЦ) : 17 радних места
- 27.лабораторија ЛИПС (Л14): 22 радних места
- 28-28a-28s.лабораторија за машине и машинску обраду (Л18)  
лабораторија за машинске материјале (Л17): 90 рад. места
- 29.одсек за наставна и студентска питања

s-спрат  
а-анекс -Грађевинско-Архитектонски факултет-ГФ

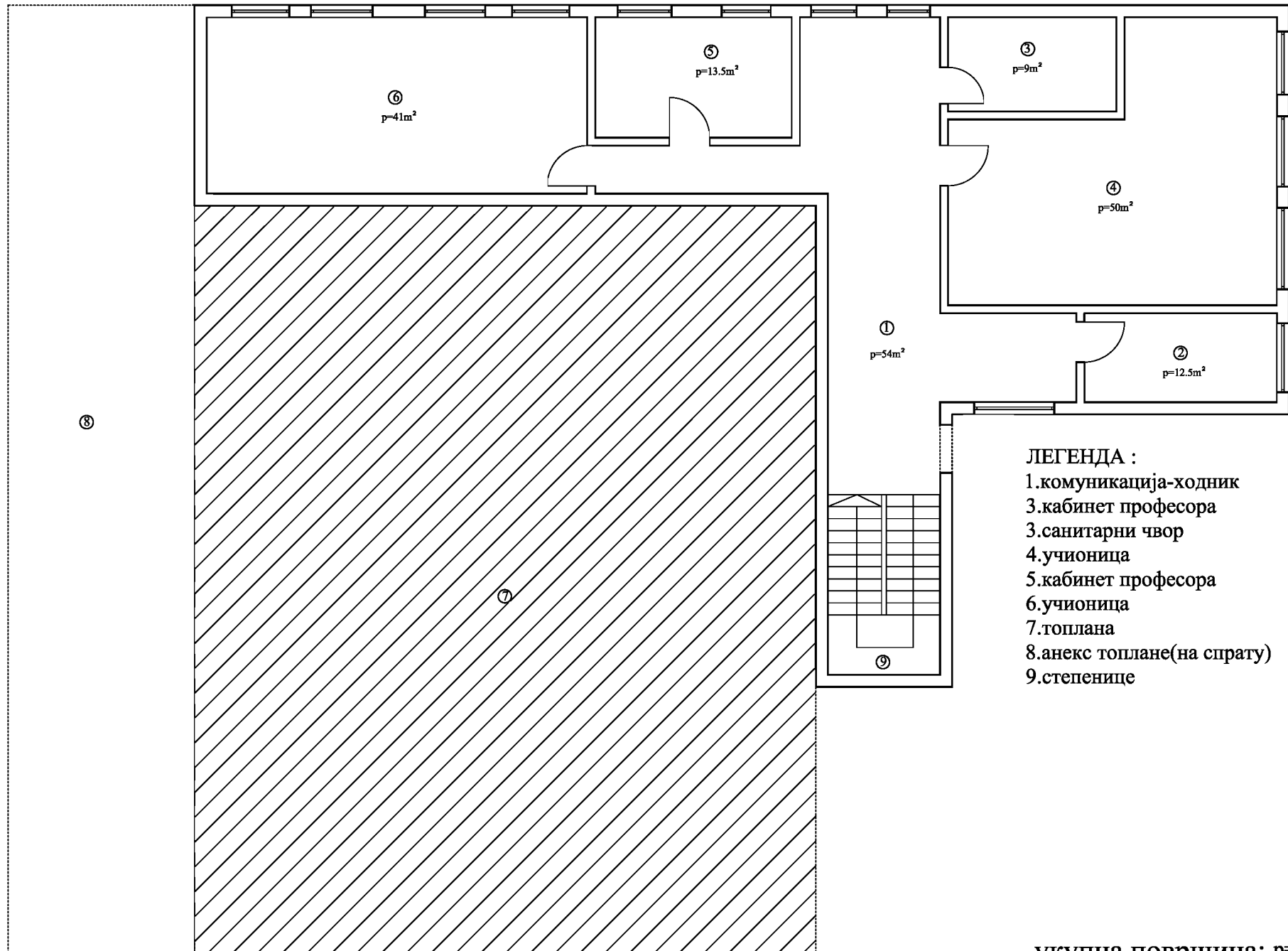
Амфитеатар (А)-268 места за седење  
Амфитеатар (Б)-125 места за седење  
радна места се односе на студенте основних, дипломских и докторских студија

укупна површина:  $p = 4027,45 \text{ m}^2$

# Лабораторија за неметалне материје(лабораторија за горива и мазива)



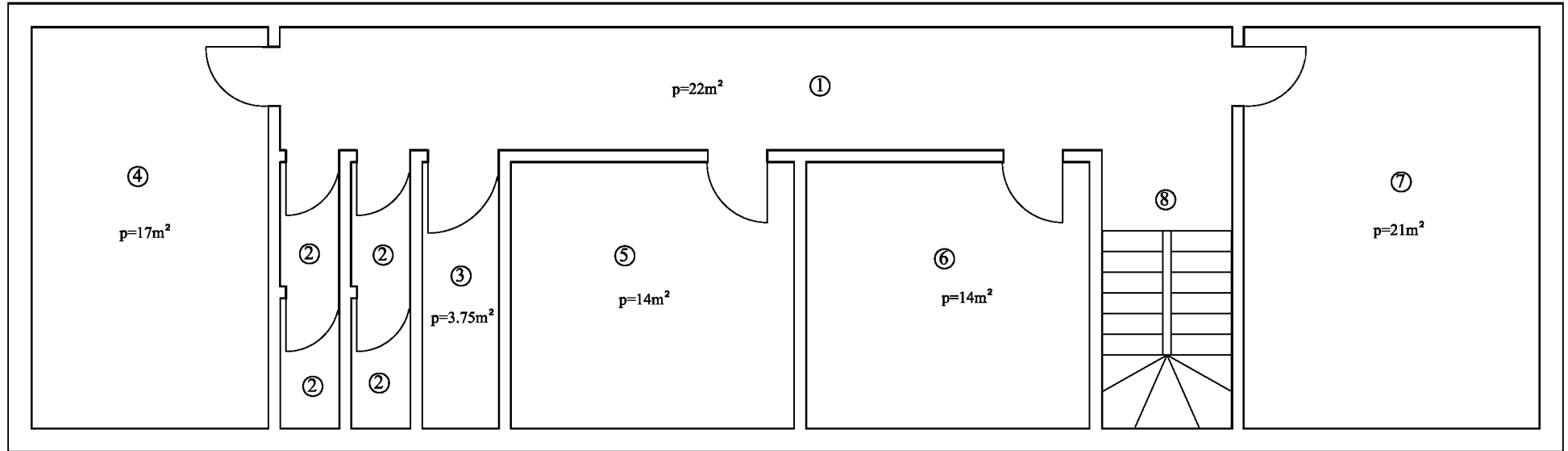
# Центар за енергетску ефикасност



- ЛЕГЕНДА :
- 1. комуникација-ходник
  - 3.кабинет професора
  - 3.санитарни чвор
  - 4.учионица
  - 5.кабинет професора
  - 6.учионица
  - 7.топлана
  - 8.анекс топлане(на спрату)
  - 9.степенице

укупна површина:  $p=180m^2$

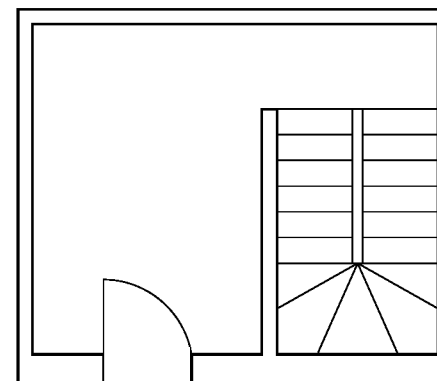
## Анекс топлане(на спрату) Машинског факултета у Нишу



### ЛЕГЕНДА :

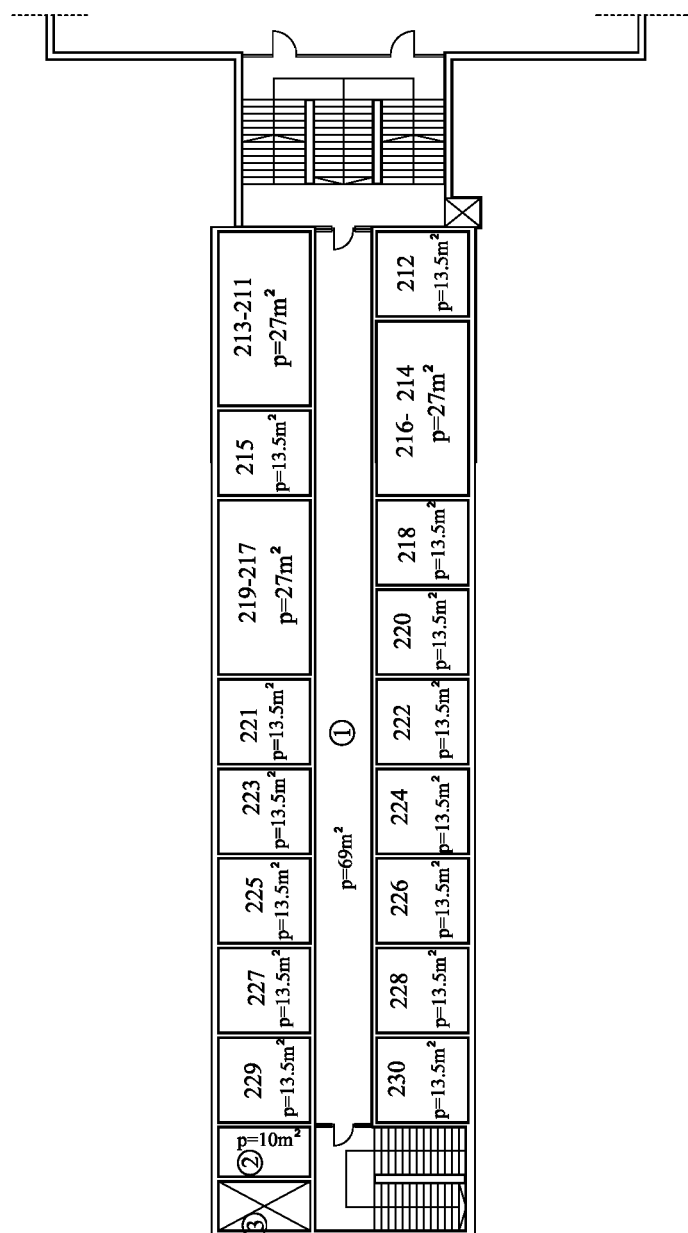
1. комуникација-ходник
2. санитарни чвор
3. остава
- 4-5-6-7. канцеларија
8. степенице

укупна површина:  $p=100m^2$



улаз у анекс у приземљу зграде

## 2.СПРАТ-кабинетски простор



Легенда:

1.ходник

2.санитарни чвор

3.лифт

211-213-продеканат

212-кабинет професора

214-216-зборница

215-секретар деканата

217-219-деканат

218-кабинет професора

220-кабинет професора

221-кабинет професора

222-кабинет професора

223-кабинет професора

224-кабинет професора

225-кабинет професора

226-кабинет професора

227-кабинет професора

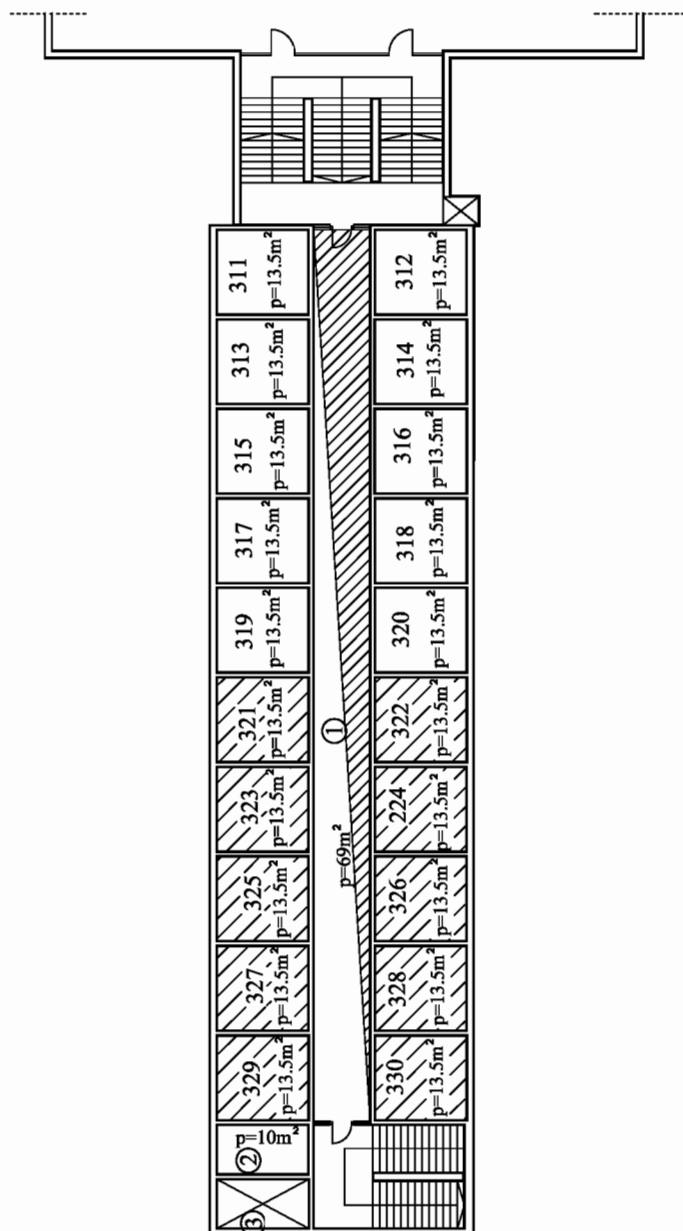
228-кабинет професора

229-кабинет професора

230-кабинет професора

укупна површина:p=400m<sup>2</sup>

### 3.СПРАТ-кабинетски простор



#### ЛЕГЕНДА:

1.ходник

2.санитарни чвор

3.лифт

311-кабинет професора

312-кабинет професора

313-кабинет професора

314-кабинет професора

315-кабинет професора

316-кабинет професора

317-кабинет професора

318-кабинет професора

319-кабинет професора

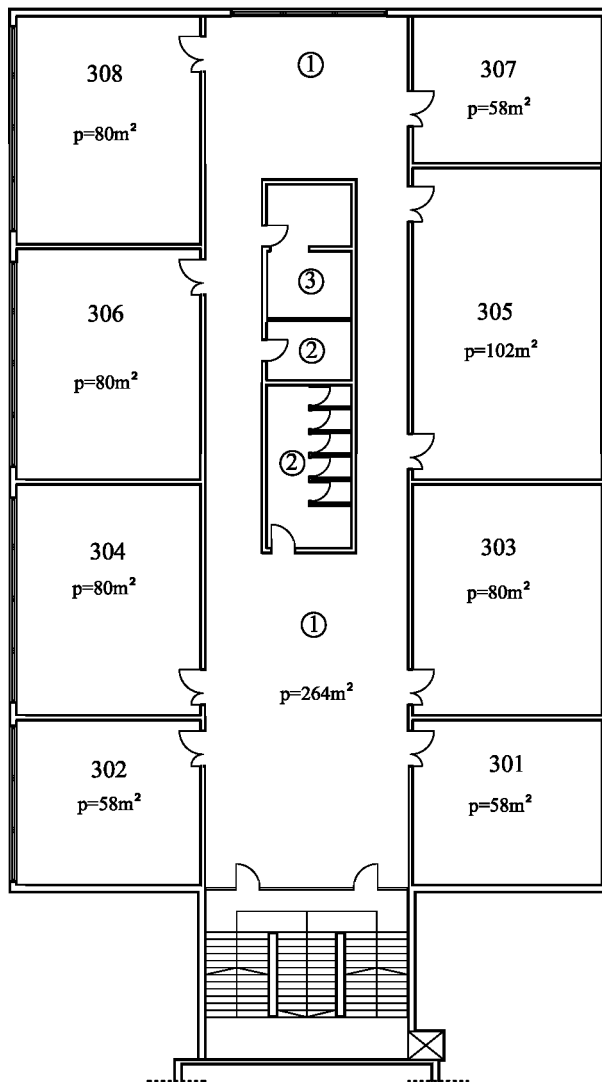
320-кабинет професора

укупна површина:  $p=400m^2$



-Грађевинско-Архитектонски факултет-ГАФ

### 3.СПРАТ-учионички простор



#### ЛЕГЕНДА:

1.ходник

2.санитарни чвор

3.архива

301-учионица:

столови-24 ком.

столице-20 ком.

302-учионица:

столови-25 ком.

столице-22 ком.

303-учионица:

столови-40 ком.

столице-54 ком.

304-учионица:

столови-35 ком.

столице-40 ком.

305-учионица:

столови-54 ком.

столице-112 ком.

306-учионица:

столови-36 ком.

столице-40 ком.

307-учионица:

канцеларијски столови- 12 ком.

штоф столице-12 ком.

308-учионица:

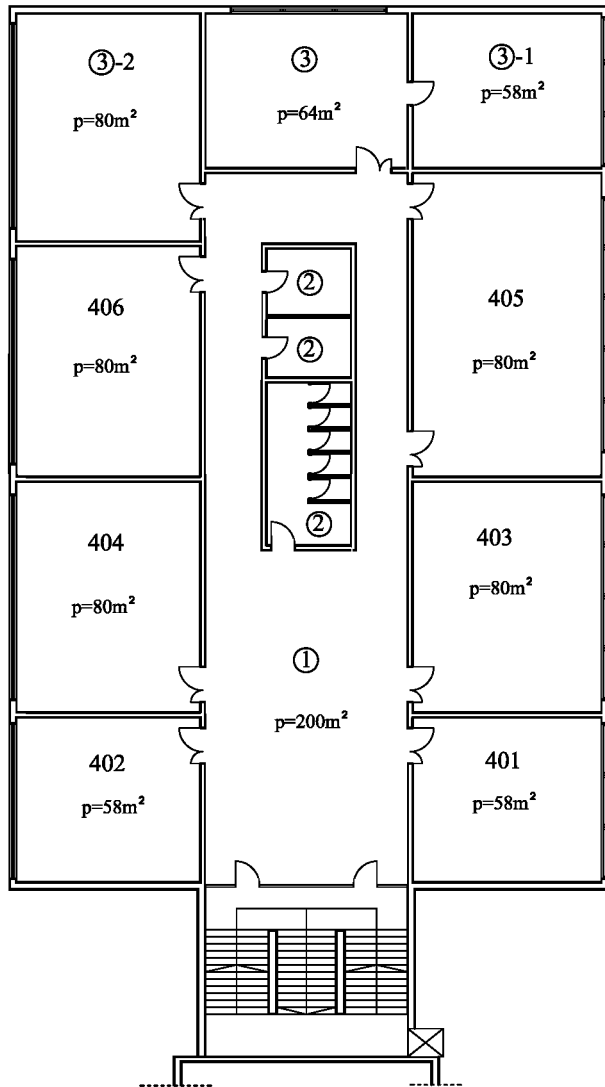
столови-36 ком.

столице-42 ком.

укупна површина:  $p=860m^2$



## 4. СПРАТ-учионички простор

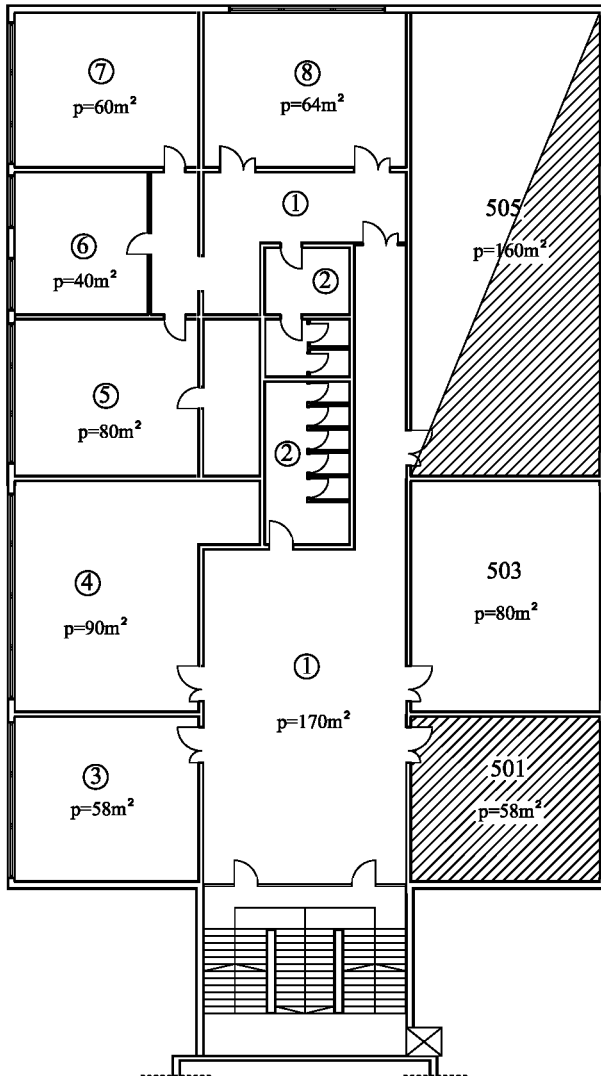


### ЛЕГЕНДА:

- 1.ходник
- 2.санитарни чвор
- 3.лабораторија за транспорт и логистику (ТТЛ)
  - 3-1.учионица у склопу ТТЛ (407)  
14 радних места
  - 3-2.учионица у склопу ТТЛ (408)  
18 радних места
- 401-учионица:  
столови-7 ком.  
киттор столице-30 ком.
- 402-учионица:  
столови-18 ком.  
столице-28 ком.
- 403-учионице:  
компјутерски столови-22 ком.  
столице од еко коже-29 ком.
- 404-учионица:  
столови-41 ком.  
столице-40 ком.
- 405-учионица:  
столови-46 ком.  
столице-92 ком.
- 406-учионица:  
столови-41 ком.  
столице-30 ком.

укупна површина:  $p=860m^2$

## 5.СПРАТ-учионички простор



### ЛЕГЕНДА:

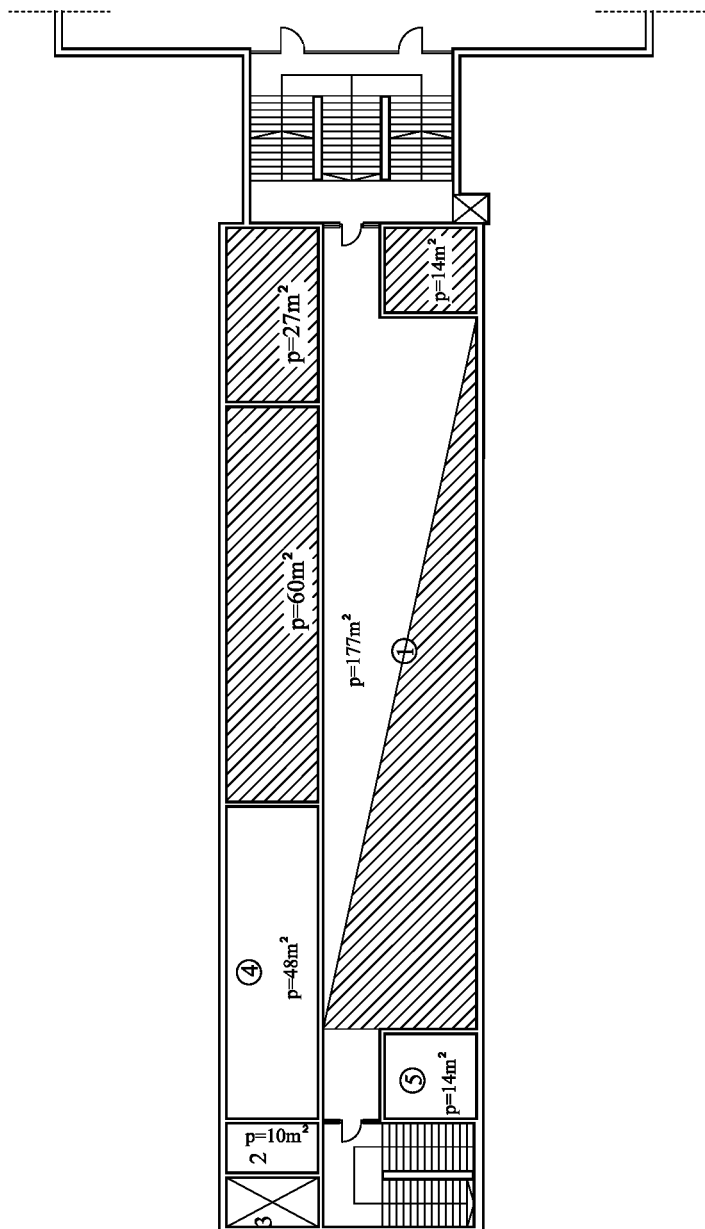
- 1.ходник
- 2.санитарни чвор
- 3.одсек за људске ресурсе:
- 4.одсек за материјалне ресурсе:
- 5.лабораторија за физику  
26 радних места
- 6.кабинет физике и електротехнике  
3 радна места
- 7.лабораторија за електротехнику (ЛЕлек):  
26 радних места
- 8.лабораторија за мехатронику (ЛМ1, ЛМ2):  
23 радних места
- 501-учионица:  
ГАФ
- 503-учионица:  
столови-30 ком.  
столице-25 ком.
- 505-учионица:  
столови-71 ком.  
столице-80 ком.

укупна површина:  $p=860m^2$



-Грађевинско-Архитектонски факултет -ГАФ

## 4. СПРАТ-библиотека



### ЛЕГЕНДА:

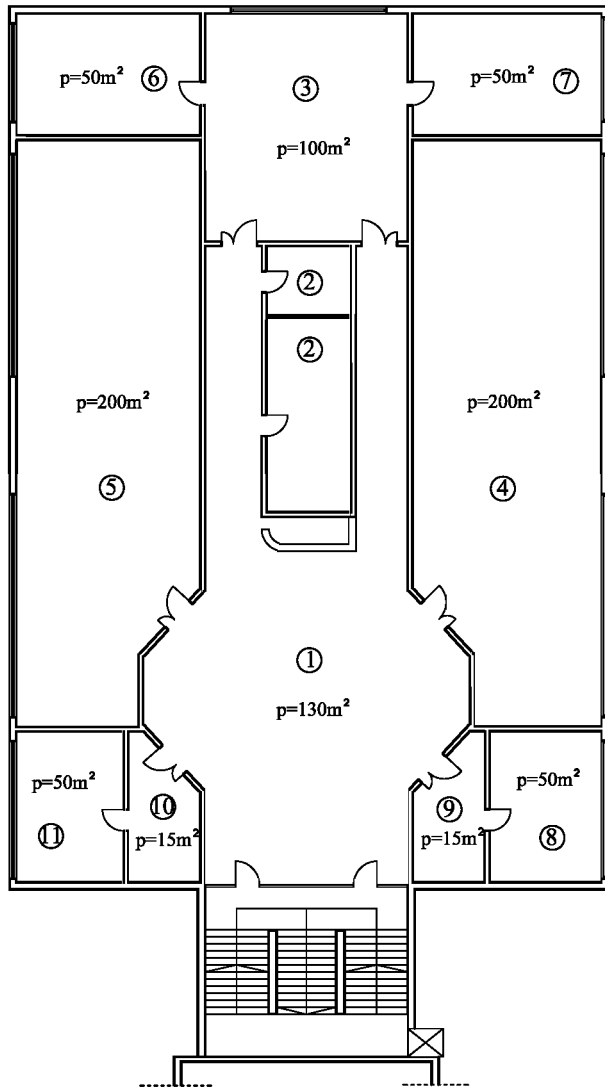
1. читаоница: 28 радних места
2. санитарни чвор
3. лифт
4. библиотека МФ
5. канцеларија библиотеке МФ

укупна површина:  $p=400m^2$



-Грађевинско-Архитектонски факултет-ГАФ

## 6.СПРАТ



ЛЕГЕНДА :

ИЦИТ- VI спрат

- 1.улазни хол
- 2.санитарни чвор
- 3.сала за састанке (611)-свечана сала  
-109 столица
- 4.учионица (605): 30 радних места
- 5.учионица (606): 30 радних места
- 6.учионица (608): 16 радних места
- 7.учионица (607): 16 радних места
- 8.кабинет професора (601)
- 9.пријемна канцеларија
- 10.пријемна канцеларија
- 11.кабинет професора (602)

укупна површина:  $p=860m^2$