

Integrisanje procesa

Vežba

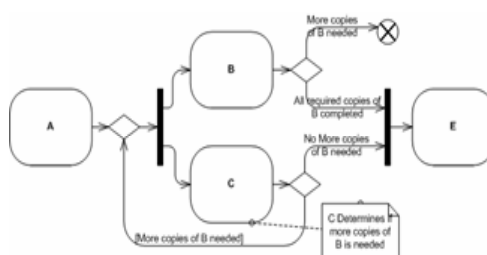
Mape procesa. Paterni integracije. Primeri

Kako napraviti mapu procesa ?

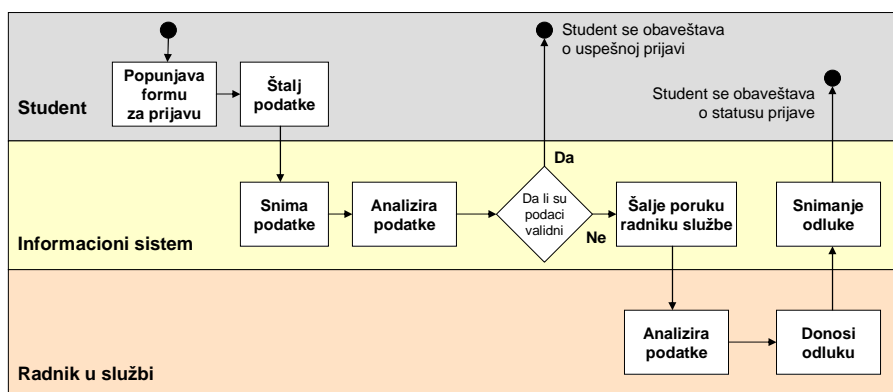
- Gde su granice procesa ? Kada proces počinje i zašto ? Ko ga započinje ? Gde se proces završava ?
- Ko su učesnici procesa ? Koje su njihove uloge ?
- Koji su koraci procesa ? Šta se prvo radi ? Šta posle ? Ko je odgovoran za korake procesa ?
- Da li se u toku procesa vrši uslovno odlučivanje o njegovim narednim koracima ?

Artefakti za modeliranje procesa

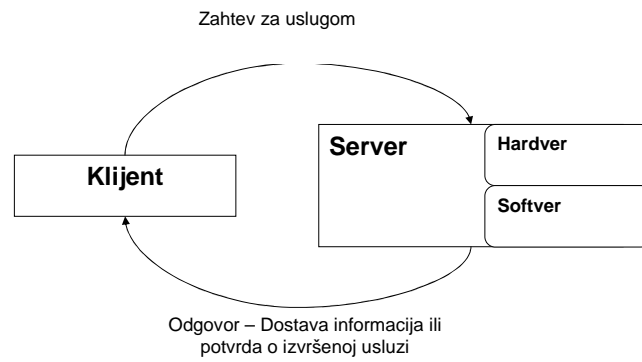
- Akcije
 - Početak i završetak procesa (početna i završna akcija)
- Uslovno grananje (upravljanje tokom)
- Bezuslovno grananje (račvanje)
- Sažimanje



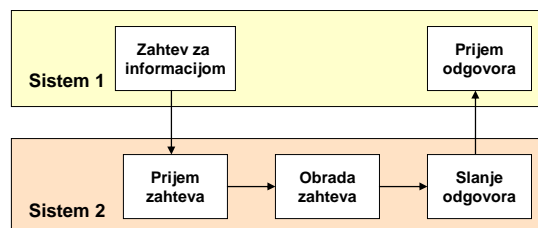
Uloge i koraci u procesu



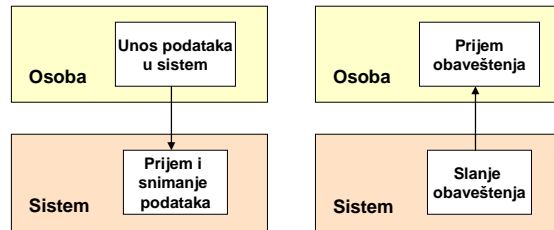
Podsećanje: Klijent server arhitektura



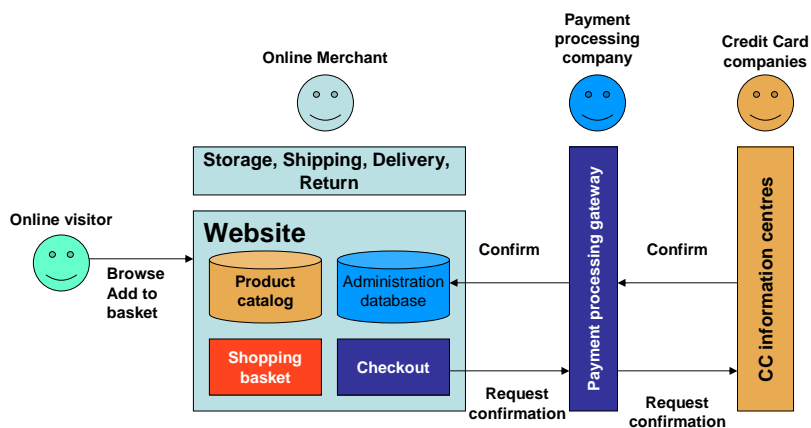
Osnovni patern za integraciju sistema unutar procesa



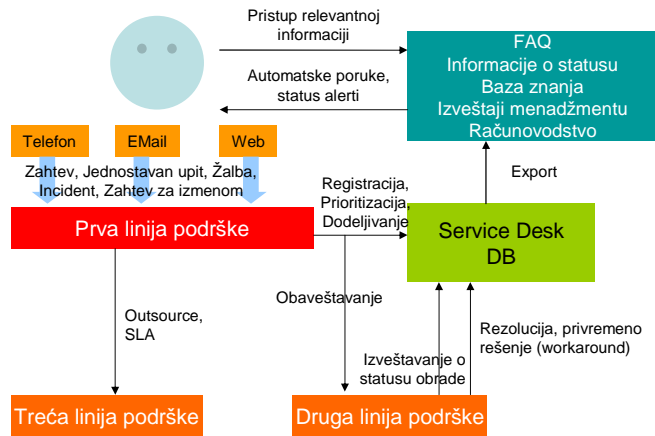
Osnovni paterni za interakcije ljudi i sistema



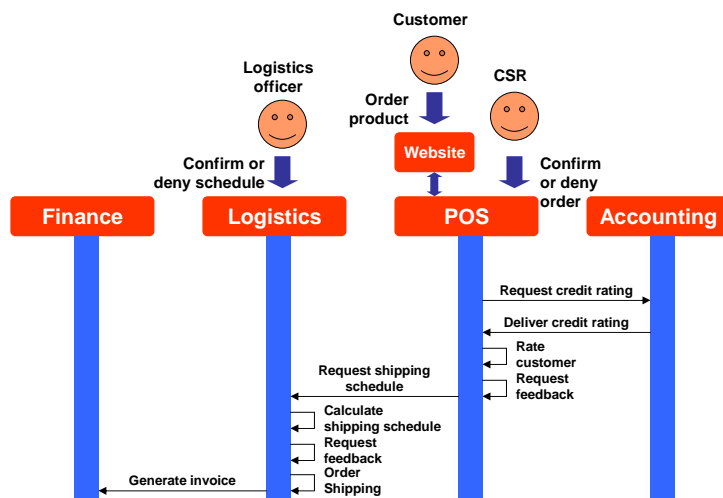
Primer procesa – Kupovina na Internetu



Primer procesa – Rad uslužnog centra



Primer procesa – Obrada narudžbina



Hvala na pažnji !

Sve informacije o predmetu, kao i materijal za rad i pripremu evaluacije se nalaze na adresi:

www.masfak.ni.ac.rs/iio

Milan Zdravković

milan.zdravkovic@gmail.com